

## Rapport de mission de repérage des matériaux et produits contenant de l'amiante avant réalisation de travaux

R. 4412-97 modifié par le décret 2012-639 du 4 mai 2012  
Norme NF X 46-020

3 SQUARE MENDES FRANCE LGT 4

4

77340 PONTAULT COMBAULT



## A \ INFORMATIONS GENERALES

### A.1 \ DESIGNATION DU BÂTIMENT

Nature du bâtiment :	LOGEMENTS COLLECTIFS	Adresse :	3 SQUARE MENDES FRANCE LGT 4 77340 PONTAULT COMBAULT
Cat. Du bâtiment :		Bâtiment :	
Etage :		Porte :	4
Ref Cadastrale :	NC	Propriété de :	OPH77 10 AVENUE CHARLES PEGUY 77000 MELUN

### A.2 \ DESIGNATION DU DONNEUR D'ORDRE

Nom :	OPH77	Documents remis :	
Adresse :	10 AVENUE CHARLES PEGUY 77000 MELUN	Moyens mis à disposition :	

### A.3 \ EXECUTION DE LA MISSION

RAPPORT N° :	87LAC0004	Laboratoire d'Analyses :	ITGA
Repérage réalisé le :	11/12/2017	Adresse laboratoire :	3 RUE ARMAND HERPIN LACROIX - CS 46537 35065 RENNES CEDEX
Accompagnateur :		Numéro d'accréditation :	1-5967
Par :	Tristan BRUNOT	Organisme d'assurance professionnelle :	ALLIANZ
N° certificat :	CPDI 3541	Adresse assurance :	Direction Opérations Entreprises 5C Esplanade Charles de Gaulle 33081 BORDEAUX CEDEX
Date d'obtention :	06/08/2015	N° de contrat d'assurance :	55897385
Organisme certificateur	I.CERT PARC EDONIA - BAT G - RUE DE LA TERRE VICTORIA - 35760 SAINT GREGOIRE	Date de validité :	31/12/2017

## B \ CACHET DU DIAGNOSTIQUEUR

**FAIT LE 22/12/2017**

Cabinet : EXPERT HABITAT & INDUSTRIE INGENIERIE

Nom du responsable : **DEMOULIN Frédéric**

Nom du diagnostiqueur : **Tristan BRUNOT**



Rapport N° : **87LAC0004**

**11/12/2017**

Date d'édition : 22/12/2017

2/26

EXPERT HABITAT & INDUSTRIE INGENIERIE - 21 route d'Albert 62450 AVESNES LES BAPAUME

Téléphone : 03.21.73.41.44 - Fax 03 21 73 94 79 - Site : www.experthabitat.com

SAS au capital de 55 000 Euros - Siret n° 479 076 838 00032

## C\ SOMMAIRE

### Table des matières

A \ INFORMATIONS GENERALES.....	2
A.1 \ DESIGNATION DU BÂTIMENT.....	2
A.2\ DESIGNATION DU DONNEUR D'ORDRE.....	2
A.3\ EXECUTION DE LA MISSION.....	2
B \ CACHET DU DIAGNOSTIQUEUR.....	2
C\ SOMMAIRE.....	3
D\ CONCLUSIONS.....	4
E \ PROGRAMME DE REPERAGE.....	4
F \ CONDITIONS DE REALISATION DU REPERAGE.....	6
G \ RAPPORTS PRECEDENTS.....	<b>Erreur ! Signet non défini.</b>
H \ RESULTATS DETAILLES DU REPERAGE.....	6
ANNEXE 1 – PHOTOS DES ELEMENTS AMIANTES ET/OU NON AMIANTES.....	15
ANNEXE 2 – CROQUIS DE LOCALISATION DE PRELEVEMENTS.....	<b>Erreur ! Signet non défini.</b>
ANNEXE 3 – PROCES VERBAUX D'ANALYSES.....	20
ANNEXE 4 – RECOMMANDATIONS GÉNÉRALES DE SÉCURITÉ.....	<b>Erreur ! Signet non défini.</b>
1. Informations générales.....	<b>Erreur ! Signet non défini.</b>
a) Dangerosité de l'amiante.....	<b>Erreur ! Signet non défini.</b>
b) Présence d'amiante dans des matériaux et produits en bon état de conservation.....	<b>Erreur ! Signet non défini.</b>
2. Intervention de professionnels soumis aux dispositions du code du travail.....	<b>Erreur ! Signet non défini.</b>
3. Recommandations générales de sécurité.....	<b>Erreur ! Signet non défini.</b>
4. Gestion des déchets contenant de l'amiante.....	<b>Erreur ! Signet non défini.</b>
a. Conditionnement des déchets.....	<b>Erreur ! Signet non défini.</b>
b. Apport en déchèterie.....	<b>Erreur ! Signet non défini.</b>
c. Filières d'élimination des déchets.....	<b>Erreur ! Signet non défini.</b>
d. Information sur les déchèteries et les installations d'élimination des déchets d'amiante.....	<b>Erreur ! Signet non défini.</b>
e. Traçabilité.....	<b>Erreur ! Signet non défini.</b>
ATTESTATION(S).....	<b>Erreur ! Signet non défini.</b>
CERTIFICAT DE QUALIFICATION.....	25

## D \ CONCLUSIONS

**Dans le cadre de la mission décrite en tête de rapport, il n'a pas été repéré de matériaux et produits susceptibles de contenir de l'amiante**

PIECE	ETAGE	ELEMENTS	DESCRIPTIF LABORATOIRE	REPERAGE	Echantillon	METHODE	ETAT	RESULTAT
NEANT								

ZSO : Zone de Similitude d'Ouvrage

*Liste des locaux non visités concernés par les travaux et justification*

PIECE	ETAGE	STATUT DE VISITE
NEANT		

*Liste des éléments non inspectés et justification*

PIECE	ETAGE	ELEMENTS	REPERAGE	RESULTAT
NEANT				

## E \ PROGRAMME DE REPERAGE

PIECES CONCERNEES	PERIMETRE DU REPERAGE	REPERAGE	TRAVAUX	ELEMENTS	Echantillonnage	REMARQUES PARTICULIERES
	LOGEMENTS COLLECTIFS		Selon BT			

OFFICE PUBLIC DE L'HABITAT 77		PAGE N° 1		
<b>NOM ET ADRESSE DE L'EXPÉDITEUR</b> OFFICE PUBLIC DE L'HABITAT 77 AGENCE DE SENART Les Arcades - 2 rue Haute 77176 SAVIGNY LE TEMPLE Tél : 01 64 19 19 90 Fax : 01 60 63 55 26 Siret : 277 700 019 00015		<b>BON DE TRAVAUX N° 2017 28278</b>  EXPERT HABITAT INGENIERIE  21 RUE D'ALBERT  62450 AVESNES LES BAPAUME		
Réf. fournisseur F / 5149 Marché n° 2017 4474 1 Provenance MELUN SENART Objet DIVERS	Téléphone 0321734144 <b>ÉMETTEUR ERNST ERIC</b>			
<b>SERVICE</b> SENART Techniciens <b>LOCALISATION</b> Programme 87 PONTAULT COMBAULT - MENDES FRANCE Tranche 1 Ensemble C000 Escalier AC Étage 00 Logement 4 Module 87LAC0004 Retrait des clés CHEZ LE GARDIEN <b>ADRESSE</b>	<b>3 SQUARE MENDES FRANCE 77340 PONTAULT COMBAULT</b>			
<b>DELAI D'EXECUTION</b> 36 JOURS		<b>PÉRIODE DU</b> 07-12-2017 AU 21-12-2017		
<b>ARTICLE</b> AM46 RÉPERAGE AMIANTE AVANT TRAVAUX - TVX D'ENTRETIENS OU RÉPARATIONS ENTRE 1 A	<b>DÉSIGNATION</b> ANALYSE EN LABORATOIRE - ANALYSE MET ANALYSE DE 51 A 200 PRELEVEMENTS ISSUS PEINTURE TOTAL LOGEMENT TELEPHONE GARDIEN MR JOLY POUR CLÉS 0381037406	<b>QUANTITÉ</b> 1,00  6,00	<b>PRIX UNITAIRE H.T.</b> 5,00  48,00	<b>TOTAL H.T.</b> 5,00  288,00
<b>TOTAL H.T.</b> 293,00 <b>H.T. ACTUALISE</b> <b>CORRECTIF REGIONAL</b> <b>RABAIS</b> <b>TOTAL H.T.</b> <b>T.V.A.</b> 20,00 % <b>TOTAL T.T.C.</b> 351,60				
<b>AFFECTATION BUDGETAIRE</b> CODE BUDGET RUBRIQUE INSTANCES LIBELLÉ DU POSTE BUDGETAIRE MONTANT T.T.C. 1 HONAMIA A760 SENT SNTA HONORAIRES DIAG AMIANTE 351,60		<b>CODES STRUCTURE ET SCHEMA : TECHNI</b>		
<b>AFFECTATION ANALYTIQUE</b> CODE BUDGET RÉFÉRENCES PATRIMOINE RÉFÉRENCES OCCUPANT MONTANT T.T.C. 1 HONAMIA 87 1 C000 AC 87LAC0004 L8000299 351,60				
Voir en page 2 la suite du BON DE TRAVAUX N° 2017-28278				
<b>EXEMPLAIRE À JOINDRE OBLIGATOIREMENT À LA FACTURE</b>				

ELEMENTS A SONDER OU A ANALYSER NON PRESENTS:

Rapport N° : 87LAC0004  
 Date d'édition : 22/12/2017

11/12/2017

5/26

EXPERT HABITAT & INDUSTRIE INGENIERIE - 21 route d'Albert 62450 AVESNES LES BAPAUME  
 Téléphone : 03.21.73.41.44 - Fax 03 21 73 94 79 - Site : www.experthabitat.com  
 SAS au capital de 55 000 Euros - Siret n° 479 076 838 00032

## F \ CONDITIONS DE REALISATION DU REPERAGE

Le repérage amiante avant travaux, contient les informations sur la présence d'amiante dans les matériaux et produits du bâtiment afin d'informer les intervenants réalisant des activités ou interventions sur des matériaux et/ou équipements susceptibles de libérer des fibres d'amiante selon la liste citée dans le cadre E.

Il consiste à identifier et localiser, par inspections visuelles et investigations approfondies pouvant être destructives, l'ensemble des matériaux et produits contenant de l'amiante incorporés ou faisant indissociablement corps avec les locaux et les zones de l'immeuble objet des travaux.

Lorsque l'absence de marquages spécifiques ou de documents ne permet pas à l'opérateur de repérage d'attester de la présence ou de la non présence d'amiante dans les matériaux et produits, des prélèvements seront effectués afin de déterminer par analyse la présence ou non d'amiante.

Procédures de prélèvement :

Les prélèvements sur des matériaux ou produits susceptibles de contenir de l'amiante sont réalisés en vertu des dispositions du Code du Travail.

Le matériel de prélèvement est adapté à l'opération à réaliser afin de générer le minimum de poussières. Dans le cas où une émission de poussières est prévisible, le matériau ou produit est mouillé à l'eau à l'endroit du prélèvement (sauf risque électrique) et, si nécessaire, une protection est mise en place au sol ; de même, le point de prélèvement est stabilisé après l'opération (pulvérisation de vernis ou de laque, par exemple).

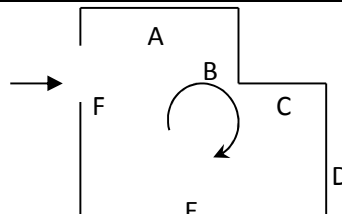
Pour chaque prélèvement, des outils propres et des gants à usage unique sont utilisés afin d'éliminer tout risque de contamination croisée. Dans tous les cas, les équipements de protection individuelle sont à usage unique.

L'accès à la zone à risque (sphère de 1 à 2 mètres autour du point de prélèvement) est interdit pendant l'opération. Si l'accompagnateur doit s'y tenir, il porte les mêmes équipements de protection individuelle que l'opérateur de repérage.

L'échantillon est immédiatement conditionné, après son prélèvement, dans un double emballage individuel étanche.

Les informations sur toutes les conditions existantes au moment du prélèvement susceptible d'influencer l'interprétation des résultats des analyses (environnement du matériau, contamination éventuelle, etc.) seront, le cas échéant, mentionnées dans la fiche d'identification et de cotation en annexe.

Sens du repérage pour évaluer un local :



## G \ RAPPORTS PRECEDENTS

NEANT



## H \ RESULTATS DETAILLES DU REPERAGE

LISTE DES LOCAUX / PARTIES D'IMMEUBLE VISITEES/NON VISITEES CONCERNEES PAR LES TRAVAUX ET JUSTIFICATION

PIECE	ETAGE	JUSTIFICATION	VISITE	TRAVAUX
Salle de bains			OUI	CONCERNEE
WC			OUI	CONCERNEE
Cuisine			OUI	CONCERNEE
Entrée			OUI	CONCERNEE
Séjour			OUI	CONCERNEE
Chambre 1			OUI	CONCERNEE

### DESCRIPTION DES REVETEMENTS EN PLACE AU JOUR DE LA VISITE

PIECE	MUR1	MUR 2	MUR3	MUR 4	PLANCHE R BAS	PLANCHE R HAUT	PORTES	FENETRE 1	FENETRE 2
Salle de bains	Périphériques / Doublage (plaque de plâtre + isolant)	Plaque de plâtre	Béton		Sol souple	Peinture	BOIS		
WC	Béton	Plaque de plâtre			Sol souple	Peinture	BOIS		
Cuisine	Béton	Plaque de plâtre			Sol souple	Peinture	BOIS	PVC	
Entrée	Béton	Plaque de plâtre	Périphériques / Doublage (plaque de plâtre + isolant)		Sol souple	Peinture	METALLIQUE		
Séjour	Plaque de plâtre	Béton			Sol souple	Peinture	BOIS	PVC	
Chambre 1	Béton	Plaque de plâtre			Sol souple	Peinture		PVC	

### LA LISTE DES MATERIAUX OU PRODUITS CONTENANT DE L'AMIANTE, SUR ZONE DE SIMILITUDE D'OUVRAGE ET SUR JUGEMENT PERSONNEL

PIECE	ETAGE	ELEMENTS	DESRIPTIF LABORATOIRE	Echantillon	REPERAGE	ETAT	RESULTAT	METHODE
NEANT								

ZSO : Zone de Similitude d'Ouvrage

### LA LISTE DES MATERIAUX OU PRODUITS CONTENANT DE L'AMIANTE, APRES ANALYSE

Rapport N° : 87LAC0004

11/12/2017

7/26

Date d'édition : 22/12/2017

EXPERT HABITAT & INDUSTRIE INGENIERIE - 21 route d'Albert 62450 AVESNES LES BAPAUME

Téléphone : 03.21.73.41.44 - Fax 03 21 73 94 79 - Site : www.expert habitat.com

SAS au capital de 55 000 Euros - Siret n° 479 076 838 00032

PIECE	ETAGE	ELEMENTS	DESCRIPTIF LABORATOIRE	Echantillon	REPERAGE	ETAT	RESULTAT
NEANT							

ZSO : Zone de Similitude d'Ouvrage

LA LISTE DES MATERIAUX SUSCEPTIBLES DE CONTENIR DE L'AMIANTE, MAIS N'EN CONTENANT PAS.

PIECE	ETAGE	ELEMENTS	DESCRIPTIF LABORATOIRE	Echantillon	REPERAGE	ETAT	RESULTAT	METHODE
Entrée		Enduit béton	Enduit plâtreux blanc en faible quantité en vrac non séparable + peinture en faible quantité en vrac non séparable	87LAC0004P001	Mur A	BON ETAT	Amiante non détecté	RESULTAT ANALYSE
Entrée		Enduit / Calicot	Enduit plâtreux blanc en faible quantité en vrac non séparable + peinture en faible quantité en vrac non séparable + carton en faible quantité non séparable	87LAC0004P002	Mur F	BON ETAT	Amiante non détecté	RESULTAT ANALYSE
Entrée		Enduit / Calicot	Enduit plâtreux blanc en vrac + peinture non séparable + papier non séparable	87LAC0004P003	Mur D	BON ETAT	Amiante non détecté	RESULTAT ANALYSE
Entrée		Enduit béton	Enduit plâtreux blanc en vrac + peinture non séparable	87LAC0004P004	Plafond	BON ETAT	Amiante non détecté	RESULTAT ANALYSE
Salle de bains		Enduit / Calicot	Enduit plâtreux blanc en vrac + peinture non séparable + carton non séparable	87LAC0004P005	Mur A	BON ETAT	Amiante non détecté	RESULTAT ANALYSE
Cuisine		Enduit béton	Enduit plâtreux blanc en vrac + peinture non séparable + toile fibreuse blanche en	87LAC0004P006	Mur A	BON ETAT	Amiante non détecté	RESULTAT ANALYSE

Rapport N° : 87LAC0004

11/12/2017

8/26

Date d'édition : 22/12/2017

EXPERT HABITAT & INDUSTRIE INGENIERIE - 21 route d'Albert 62450 AVESNES LES BAPAUME

Téléphone : 03.21.73.41.44 - Fax 03 21 73 94 79 - Site : www.expert habitat.com

SAS au capital de 55 000 Euros - Siret n° 479 076 838 00032



PIECE	ETAGE	ELEMENTS	DESCRIPTIF LABORATOIRE	Echantillon	REPERAGE	ETAT	RESULTAT	METHODE
			faible quantité non séparable					
Cuisine		Enduit / Calicot	Enduit plâtreux blanc en vrac + peintures multiples non séparable + carton en faible quantité non séparable + toile fibreuse blanche en faible quantité non séparable	87LAC0004P007	Mur D	BON ETAT	Amiante non détecté	RESULTAT ANALYSE
Cuisine		Enduit béton	Enduit plâtreux blanc en vrac + peintures multiples non séparable	87LAC0004P008	Plafond	BON ETAT	Amiante non détecté	RESULTAT ANALYSE
Entrée		Enduit béton	Enduit plâtreux blanc en vrac + peinture non séparable	87LAC0004P004	Plafond	BON ETAT	Amiante non détecté	ZSO
Séjour		Enduit béton	Enduit plâtreux blanc en vrac + peinture non séparable	87LAC0004P004	Plafond	BON ETAT	Amiante non détecté	ZSO
Chambre 1		Enduit béton	Enduit plâtreux blanc en vrac + peinture non séparable	87LAC0004P004	Plafond	BON ETAT	Amiante non détecté	ZSO
Salle de bains		Enduit béton	Enduit plâtreux blanc en vrac + peintures multiples non séparable	87LAC0004P008	Plafond	BON ETAT	Amiante non détecté	ZSO
WC		Enduit béton	Enduit plâtreux blanc en vrac + peintures multiples non séparable	87LAC0004P008	Plafond	BON ETAT	Amiante non détecté	ZSO
Cuisine		Enduit béton	Enduit plâtreux blanc en vrac + peintures multiples non séparable	87LAC0004P008	Plafond	BON ETAT	Amiante non détecté	ZSO
Entrée		Enduit béton	Enduit plâtreux blanc en faible quantité en	87LAC0004P001	Mur A	BON ETAT	Amiante non détecté	ZSO

PIECE	ETAGE	ELEMENTS	DESCRIPTIF LABORATOIRE	Echantillon	REPERAGE	ETAT	RESULTAT	METHODE
			vrac non séparable + peinture en faible quantité en vrac non séparable					
Entrée		Enduit béton	Enduit plâtreux blanc en faible quantité en vrac non séparable + peinture en faible quantité en vrac non séparable	87LAC0004P001	Mur E	BON ETAT	Amiante non détecté	ZSO
Séjour		Enduit béton	Enduit plâtreux blanc en faible quantité en vrac non séparable + peinture en faible quantité en vrac non séparable	87LAC0004P001	Mur C	BON ETAT	Amiante non détecté	ZSO
Séjour		Enduit béton	Enduit plâtreux blanc en faible quantité en vrac non séparable + peinture en faible quantité en vrac non séparable	87LAC0004P001	Mur D	BON ETAT	Amiante non détecté	ZSO
Séjour		Enduit béton	Enduit plâtreux blanc en faible quantité en vrac non séparable + peinture en faible quantité en vrac non séparable	87LAC0004P001	Mur E	BON ETAT	Amiante non détecté	ZSO
Séjour		Enduit béton	Enduit plâtreux blanc en faible quantité en vrac non séparable + peinture en faible quantité	87LAC0004P001	Mur F	BON ETAT	Amiante non détecté	ZSO

PIECE	ETAGE	ELEMENTS	DESCRIPTIF LABORATOIRE	Echantillon	REPERAGE	ETAT	RESULTAT	METHODE
			en vrac non séparable					
Chambre 1		Enduit béton	Enduit plâtreux blanc en faible quantité en vrac non séparable + peinture en faible quantité en vrac non séparable	87LAC0004P001	Mur A	BON ETAT	Amiante non détecté	ZSO
Chambre 1		Enduit béton	Enduit plâtreux blanc en faible quantité en vrac non séparable + peinture en faible quantité en vrac non séparable	87LAC0004P001	Mur B	BON ETAT	Amiante non détecté	ZSO
Entrée		Enduit / Calicot	Enduit plâtreux blanc en faible quantité en vrac non séparable + peinture en faible quantité en vrac non séparable + carton en faible quantité non séparable	87LAC0004P002	Mur F	BON ETAT	Amiante non détecté	ZSO
Entrée		Enduit / Calicot	Enduit plâtreux blanc en vrac + peinture non séparable + papier non séparable	87LAC0004P003	Mur B	BON ETAT	Amiante non détecté	ZSO
Entrée		Enduit / Calicot	Enduit plâtreux blanc en vrac + peinture non séparable + papier non séparable	87LAC0004P003	Mur C	BON ETAT	Amiante non détecté	ZSO
Entrée		Enduit / Calicot	Enduit plâtreux blanc en vrac + peinture non séparable + papier non	87LAC0004P003	Mur D	BON ETAT	Amiante non détecté	ZSO

PIECE	ETAGE	ELEMENTS	DESCRIPTIF LABORATOIRE	Echantillon	REPERAGE	ETAT	RESULTAT	METHODE
			séparable					
Séjour		Enduit / Calicot	Enduit plâtreux blanc en vrac + peinture non séparable + papier non séparable	87LAC0004P003	Mur A	BON ETAT	Amiante non détecté	ZSO
Séjour		Enduit / Calicot	Enduit plâtreux blanc en vrac + peinture non séparable + papier non séparable	87LAC0004P003	Mur B	BON ETAT	Amiante non détecté	ZSO
Chambre 1		Enduit / Calicot	Enduit plâtreux blanc en vrac + peinture non séparable + papier non séparable	87LAC0004P003	Mur C	BON ETAT	Amiante non détecté	ZSO
Chambre 1		Enduit / Calicot	Enduit plâtreux blanc en vrac + peinture non séparable + papier non séparable	87LAC0004P003	Mur D	BON ETAT	Amiante non détecté	ZSO
Salle de bains		Enduit / Calicot	Enduit plâtreux blanc en vrac + peinture non séparable + carton non séparable	87LAC0004P005	Mur A	BON ETAT	Amiante non détecté	ZSO
Salle de bains		Enduit / Calicot	Enduit plâtreux blanc en vrac + peinture non séparable + carton non séparable	87LAC0004P005	Mur B	BON ETAT	Amiante non détecté	ZSO
WC		Enduit béton	Enduit plâtreux blanc en vrac + peinture non séparable + toile fibreuse blanche en faible quantité non séparable	87LAC0004P006	Mur A	BON ETAT	Amiante non détecté	ZSO
WC		Enduit béton	Enduit plâtreux blanc en vrac + peinture non séparable +	87LAC0004P006	Mur B	BON ETAT	Amiante non détecté	ZSO

PIECE	ETAGE	ELEMENTS	DESCRIPTIF LABORATOIRE	Echantillon	REPERAGE	ETAT	RESULTAT	METHODE
			toile fibreuse blanche en faible quantité non séparable					
Cuisine		Enduit béton	Enduit plâtreux blanc en vrac + peinture non séparable + toile fibreuse blanche en faible quantité non séparable	87LAC0004P006	Mur A	BON ETAT	Amiante non détecté	ZSO
Cuisine		Enduit béton	Enduit plâtreux blanc en vrac + peinture non séparable + toile fibreuse blanche en faible quantité non séparable	87LAC0004P006	Mur B	BON ETAT	Amiante non détecté	ZSO
Cuisine		Enduit béton	Enduit plâtreux blanc en vrac + peinture non séparable + toile fibreuse blanche en faible quantité non séparable	87LAC0004P006	Mur C	BON ETAT	Amiante non détecté	ZSO
Salle de bains		Enduit / Calicot	Enduit plâtreux blanc en vrac + peintures multiples non séparable + carton en faible quantité non séparable + toile fibreuse blanche en faible quantité non séparable	87LAC0004P007	Mur C	BON ETAT	Amiante non détecté	ZSO
WC		Enduit / Calicot	Enduit plâtreux blanc en vrac + peintures multiples non séparable + carton en faible quantité non séparable + toile fibreuse	87LAC0004P007	Mur C	BON ETAT	Amiante non détecté	ZSO

PIECE	ETAGE	ELEMENTS	DESCRIPTIF LABORATOIRE	Echantillon	REPERAGE	ETAT	RESULTAT	METHODE
			blanche en faible quantité non séparable					
WC		Enduit / Calicot	Enduit plâtreux blanc en vrac + peintures multiples non séparable + carton en faible quantité non séparable + toile fibreuse blanche en faible quantité non séparable	87LAC0004P007	Mur D	BON ETAT	Amiante non détecté	ZSO
Cuisine		Enduit / Calicot	Enduit plâtreux blanc en vrac + peintures multiples non séparable + carton en faible quantité non séparable + toile fibreuse blanche en faible quantité non séparable	87LAC0004P007	Mur D	BON ETAT	Amiante non détecté	ZSO

ZSO : Zone de Similitude d'Ouvrage

## ANNEXE 1 – PHOTOS DES ELEMENTS AMIANTES ET/OU NON AMIANTES

PRELEVEMENT : 87LAC0004P001			
NOM DU CLIENT	NUMERO DU DOSSIER		PIECE OU LOCAL
OPH77	87LAC0004 11/12/2017		Entrée
ELEMENT	DESCRIPTIF DU LABORATOIRE	DATE DE PRELEVEMENT	NOM DE L'OPERATEUR
Enduit béton	Enduit plâtreux blanc en faible quantité en vrac non séparable + peinture en faible quantité en vrac non séparable	11/12/2017	BRUNOT Tristan
LOCALISATION		RESULTAT	
Mur A		Amiante non détecté	

### EMPLACEMENT





PRELEVEMENT : 87LAC0004P002			
NOM DU CLIENT	NUMERO DU DOSSIER		PIECE OU LOCAL
OPH77	87LAC0004 11/12/2017		Entrée
ELEMENT	DESCRIPTIF DU LABORATOIRE	DATE DE PRELEVEMENT	NOM DE L'OPERATEUR
Enduit / Calicot	Enduit plâtreux blanc en faible quantité en vrac non séparable + peinture en faible quantité en vrac non séparable + carton en faible quantité non séparable	11/12/2017	BRUNOT Tristan
LOCALISATION		RESULTAT	
Mur F		Amiante non détecté	

EMPLACEMENT



PRELEVEMENT : 87LAC0004P003			
NOM DU CLIENT	NUMERO DU DOSSIER		PIECE OU LOCAL
OPH77	87LAC0004 11/12/2017		Entrée
ELEMENT	DESCRIPTIF DU LABORATOIRE	DATE DE PRELEVEMENT	NOM DE L'OPERATEUR
Enduit / Calicot	Enduit plâtreux blanc en vrac + peinture non séparable + papier non séparable	11/12/2017	BRUNOT Tristan
LOCALISATION		RESULTAT	
Mur D		Amiante non détecté	

EMPLACEMENT



PRELEVEMENT : 87LAC0004P004			
NOM DU CLIENT	NUMERO DU DOSSIER		PIECE OU LOCAL
OPH77	87LAC0004 11/12/2017		Entrée
ELEMENT	DESCRIPTIF DU LABORATOIRE	DATE DE PRELEVEMENT	NOM DE L'OPERATEUR
Enduit béton	Enduit plâtreux blanc en vrac + peinture non séparable	11/12/2017	BRUNOT Tristan
LOCALISATION		RESULTAT	
Plafond		Amiante non détecté	

EMPLACEMENT



PRELEVEMENT : 87LAC0004P005			
NOM DU CLIENT	NUMERO DU DOSSIER		PIECE OU LOCAL
OPH77	87LAC0004 11/12/2017		Salle de bains
ELEMENT	DESCRIPTIF DU LABORATOIRE	DATE DE PRELEVEMENT	NOM DE L'OPERATEUR
Enduit / Calicot	Enduit plâtreux blanc en vrac + peinture non séparable + carton non séparable	11/12/2017	BRUNOT Tristan
LOCALISATION		RESULTAT	
Mur A		Amiante non détecté	

EMPLACEMENT



PRELEVEMENT : 87LAC0004P006			
NOM DU CLIENT	NUMERO DU DOSSIER		PIECE OU LOCAL
OPH77	87LAC0004 11/12/2017		Cuisine
ELEMENT	DESCRIPTIF DU LABORATOIRE	DATE DE PRELEVEMENT	NOM DE L'OPERATEUR
Enduit béton	Enduit plâtreux blanc en vrac + peinture non séparable + toile fibreuse blanche en faible quantité non séparable	11/12/2017	BRUNOT Tristan
LOCALISATION		RESULTAT	
Mur A		Amiante non détecté	

EMPLACEMENT

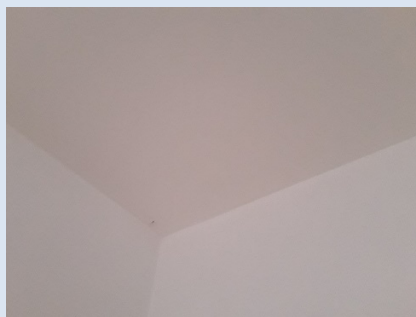


PRELEVEMENT : 87LAC0004P007			
NOM DU CLIENT	NUMERO DU DOSSIER		PIECE OU LOCAL
OPH77	87LAC0004 11/12/2017		Cuisine
ELEMENT	DESCRIPTIF DU LABORATOIRE	DATE DE PRELEVEMENT	NOM DE L'OPERATEUR
Enduit / Calicot	Enduit plâtreux blanc en vrac + peintures multiples non séparable + carton en faible quantité non séparable + toile fibreuse blanche en faible quantité non séparable	11/12/2017	BRUNOT Tristan
LOCALISATION		RESULTAT	
Mur D		Amiante non détecté	

EMPLACEMENT



PRELEVEMENT : 87LAC0004P008			
NOM DU CLIENT	NUMERO DU DOSSIER		PIECE OU LOCAL
OPH77	87LAC0004 11/12/2017		Cuisine
ELEMENT	DESCRIPTIF DU LABORATOIRE	DATE DE PRELEVEMENT	NOM DE L'OPERATEUR
Enduit béton	Enduit plâtreux blanc en vrac + peintures multiples non séparable	11/12/2017	BRUNOT Tristan
LOCALISATION		RESULTAT	
Plafond		Amiante non détecté	
EMPLACEMENT			



## ANNEXE 3 – PROCES VERBAUX D'ANALYSES



Parc Edonia - Bât. R - Rue de la Terre Adélie - CS n° 66862  
35768 SAINT-GREGOIRE CEDEX  
Tél : 02.99.35.41.41  
Fax : 02.99.35.41.42  
www.itga.fr

Accréditation n° 1-5967  
Liste des sites et portées  
disponibles sur www.cofrac.fr

### RAPPORT D'ESSAI N° IT071712-29165 EN DATE DU 20/12/2017

#### RECHERCHE ET IDENTIFICATION D'AMIANTE SUR UN PRELEVEMENT DE MATERIAU

Ce rapport d'essai ne concerne que les échantillons soumis à l'analyse.

##### Client :

AGENCE EHI IDF- (COMPTE MATERIAUX)- EXPERT  
HABITAT & INDUSTRIE INGENIERIE  
M. x RESULTAT MATERIAUX SERVICE PRODUCTION  
2 rue Traversière  
78580 LES ALLUETS LE ROI

##### Prélèvement :

Commande ITGA : IT0717-121861  
Echantillon ITGA : IT071712-29165  
Reçu au laboratoire le : 15/12/2017

##### Réf. Client :

Commande	87LAC0004-01
Dossier client	87LAC0004-01 - 3 SQUARE MENDES FRANCE LGT 4 77340 PONTAULT COMBAULT
Echantillon	87LAC0004P001 / LOGEMENTS COLLECTIFS - - - / Entrée Mur A Enduit béton
Description ITGA	Enduit plâtreux blanc en faible quantité en vrac / Peinture en faible quantité en vrac

##### Préparation :

Effectuée de façon à être représentative de l'échantillon

- pour une analyse au Microscope Electronique à Transmission Analytique (META) : broyage mécanique, récupération de poussières sur grille de microscope électronique (méthode interne IT 085 ou IT 286)

##### Technique Analytique :

- Microscope Electronique à Transmission Analytique (parties pertinentes de la norme NF X 43-050)

##### Résultat :

Fraction Analysée	Technique analytique et date d'analyse	Résultat	Type d'amiante	Nb de préparations
▶ Enduit plâtreux blanc en faible quantité en vrac non séparable + peinture en faible quantité en vrac non séparable	META le 20/12/2017	Amiante non détecté	---	1

Validé par : Delphine JOSSET - Analyste

La reproduction de ce rapport d'essai n'est autorisée que sous sa forme intégrale ; ce rapport ne doit pas être reproduit partiellement sans l'approbation du laboratoire. Sauf demande particulière et écrite du client, les échantillons sont conservés pendant 6 mois et les rapports pendant 2 ans.

DTA 144 rev 12

Page 1 / 1



Parc Edonia - Bât. R - Rue de la Terre Adélie - CS n° 66862  
35768 SAINT-GREGOIRE CEDEX  
Tél : 02.99.35.41.41  
Fax : 02.99.35.41.42  
www.itga.fr

Accréditation n° 1-5967  
Liste des sites et portées  
disponibles sur www.cofrac.fr

### RAPPORT D'ESSAI N° IT071712-29166 EN DATE DU 20/12/2017

#### RECHERCHE ET IDENTIFICATION D'AMIANTE SUR UN PRELEVEMENT DE MATERIAU

Ce rapport d'essai ne concerne que les échantillons soumis à l'analyse.

##### Client :

AGENCE EHI IDF- (COMPTE MATERIAUX)- EXPERT  
HABITAT & INDUSTRIE INGENIERIE  
M. x RESULTAT MATERIAUX SERVICE PRODUCTION  
2 rue Traversière  
78580 LES ALLUETS LE ROI

##### Prélèvement :

Commande ITGA : IT0717-121861  
Echantillon ITGA : IT071712-29166  
Reçu au laboratoire le : 15/12/2017

##### Réf. Client :

Commande	87LAC0004-01
Dossier client	87LAC0004-01 - 3 SQUARE MENDES FRANCE LGT 4 77340 PONTAULT COMBAULT
Echantillon	87LAC0004P002 / LOGEMENTS COLLECTIFS - - - / Entrée Mur F Enduit Calicot
Description ITGA	Enduit plâtreux blanc en faible quantité en vrac / Peinture en faible quantité en vrac / Carton en faible quantité

##### Préparation :

Effectuée de façon à être représentative de l'échantillon

- pour une analyse au Microscope Electronique à Transmission Analytique (META) : broyage mécanique, récupération de poussières sur grille de microscope électronique (méthode interne IT 085 ou IT 286)

##### Technique Analytique :

- Microscope Electronique à Transmission Analytique (parties pertinentes de la norme NF X 43-050)

##### Résultat :

Fraction Analysée	Technique analytique et date d'analyse	Résultat	Type d'amiante	Nb de préparations
▶ Enduit plâtreux blanc en faible quantité en vrac non séparable + peinture en faible quantité en vrac non séparable + carton en faible quantité non séparable	META le 20/12/2017	Amiante non détecté	---	1

Validé par : Delphine JOSSET - Analyste

La reproduction de ce rapport d'essai n'est autorisée que sous sa forme intégrale ; ce rapport ne doit pas être reproduit partiellement sans l'approbation du laboratoire. Sauf demande particulière et écrite du client, les échantillons sont conservés pendant 6 mois et les rapports pendant 2 ans.

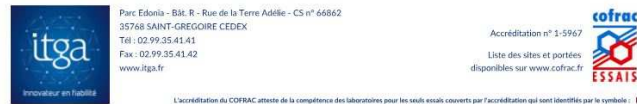
DTA 144 rev 12

Page 1 / 1

Rapport N° : 87LAC0004  
Date d'édition : 22/12/2017

11/12/2017

20/26



Parc Edonia - Bât. R - Rue de la Terre Adélie - CS n° 66862  
35768 SAINT-GREGOIRE CEDEX  
Tél : 02.99.35.41.41  
Fax : 02.99.35.41.42  
www.itga.fr

Accréditation n° 1-5967  
Liste des sites et portées  
disponibles sur www.cofrac.fr

L'accréditation du COFRAC atteste de la compétence des laboratoires pour les seuls essais couverts par l'accréditation qui sont identifiés par le symbole :

**RAPPORT D'ESSAI N° IT071712-29167 EN DATE DU 20/12/2017**  
**RECHERCHE ET IDENTIFICATION D'AMIANTE SUR UN PRELEVEMENT DE MATERIAU**

Ce rapport d'essai ne concerne que les échantillons soumis à l'analyse.

**Client :**  
AGENCE EHI IDF: (COMPTE MATERIAUX)- EXPERT  
HABITAT & INDUSTRIE INGENIERIE  
M. x RESULTAT MATERIAUX SERVICE PRODUCTION  
2 rue Traversière  
78580 LES ALLUETS LE ROI

**Prélèvement :**  
Commande ITGA : IT0717-121861  
Echantillon ITGA : IT071712-29167  
Reçu au laboratoire le : 15/12/2017

**Ref. Client :**

Commande	87LAC0004-01
Dossier client	87LAC0004-01 - 3 SQUARE MENDES FRANCE LGT 4 77340 PONTAULT COMBAULT
Echantillon	87LAC0004P003 / LOGEMENTS COLLECTIFS - - - / Entrée Mur D Enduit Calicot
Description ITGA	Enduit plâtreux blanc en vrac / Peinture / Papier

**Préparation :**

Effectuée de façon à être représentative de l'échantillon

- pour une analyse au Microscope Electronique à Transmission Analytique (META) : broyage mécanique, récupération de poussières sur grille de microscope électronique (méthode interne IT 085 ou IT 284)

**Technique Analytique :**

- Microscope Electronique à Transmission Analytique (parties pertinentes de la norme NF X 43-050)

**Résultat :**

Fraction Analyisée	Technique analytique et date d'analyse	Résultat	Type d'amiante	Nb de préparations
▶ Enduit plâtreux blanc en vrac + peinture non séparable + papier non séparable	META le 20/12/2017	Amiante non détecté	...	1

Validé par : Delphine JOSSET - Analyste

La reproduction de ce rapport d'essai n'est autorisée que sous sa forme intégrale ; ce rapport ne doit pas être reproduit partiellement sans l'approbation du laboratoire. Sauf demande particulière et écrite du client, les échantillons sont conservés pendant 6 mois et les rapports pendant 2 ans.

DTA 164 rev 12

Page 1 / 1



Parc Edonia - Bât. R - Rue de la Terre Adélie - CS n° 66862  
35768 SAINT-GREGOIRE CEDEX  
Tél : 02.99.35.41.41  
Fax : 02.99.35.41.42  
www.itga.fr

Accréditation n° 1-5967  
Liste des sites et portées  
disponibles sur www.cofrac.fr

L'accréditation du COFRAC atteste de la compétence des laboratoires pour les seuls essais couverts par l'accréditation qui sont identifiés par le symbole :

**RAPPORT D'ESSAI N° IT071712-29168 EN DATE DU 20/12/2017**  
**RECHERCHE ET IDENTIFICATION D'AMIANTE SUR UN PRELEVEMENT DE MATERIAU**

Ce rapport d'essai ne concerne que les échantillons soumis à l'analyse.

**Client :**  
AGENCE EHI IDF: (COMPTE MATERIAUX)- EXPERT  
HABITAT & INDUSTRIE INGENIERIE  
M. x RESULTAT MATERIAUX SERVICE PRODUCTION  
2 rue Traversière  
78580 LES ALLUETS LE ROI

**Prélèvement :**  
Commande ITGA : IT0717-121861  
Echantillon ITGA : IT071712-29168  
Reçu au laboratoire le : 15/12/2017

**Ref. Client :**

Commande	87LAC0004-01
Dossier client	87LAC0004-01 - 3 SQUARE MENDES FRANCE LGT 4 77340 PONTAULT COMBAULT
Echantillon	87LAC0004P004 / LOGEMENTS COLLECTIFS - - - / Entrée Plafond Enduit béton
Description ITGA	Enduit plâtreux blanc en vrac / Peinture

**Préparation :**

Effectuée de façon à être représentative de l'échantillon

- pour une analyse au Microscope Electronique à Transmission Analytique (META) : broyage mécanique, récupération de poussières sur grille de microscope électronique (méthode interne IT 085 ou IT 284)

**Technique Analytique :**

- Microscope Electronique à Transmission Analytique (parties pertinentes de la norme NF X 43-050)

**Résultat :**

Fraction Analyisée	Technique analytique et date d'analyse	Résultat	Type d'amiante	Nb de préparations
▶ Enduit plâtreux blanc en vrac + peinture non séparable	META le 20/12/2017	Amiante non détecté	...	1

Validé par : Delphine JOSSET - Analyste

La reproduction de ce rapport d'essai n'est autorisée que sous sa forme intégrale ; ce rapport ne doit pas être reproduit partiellement sans l'approbation du laboratoire. Sauf demande particulière et écrite du client, les échantillons sont conservés pendant 6 mois et les rapports pendant 2 ans.

DTA 164 rev 12

Page 1 / 1

**itga** Parc Edonia - Bât. R - Rue de la Terre Adélie - CS n° 66862  
35768 SAINT-GREGOIRE CEDEX  
Tél : 02.99.35.41.41  
Fax : 02.99.35.41.42  
www.itga.fr

Accréditation n° 1-5967  
Liste des sites et portées disponibles sur www.cofrac.fr

**cofrac**  
**ESSAIS**

L'accréditation du COFRAC atteste de la compétence des laboratoires pour les seuls essais couverts par l'accréditation qui sont identifiés par le symbole :

**RAPPORT D'ESSAI N° IT071712-29169 EN DATE DU 20/12/2017**  
**RECHERCHE ET IDENTIFICATION D'AMIANTE SUR UN PRELEVEMENT DE MATERIAU**

Ce rapport d'essai ne concerne que les échantillons soumis à l'analyse.

**Client :**  
AGENCE EHI IDF: (COMPTE MATERIAUX)- EXPERT  
HABITAT & INDUSTRIE INGENIERIE  
M. x RESULTAT MATERIAUX SERVICE PRODUCTION  
2 rue Traversière  
78580 LES ALLUETS LE ROI

**Prélèvement :**  
Commande ITGA : IT0717-121861  
Echantillon ITGA : IT071712-29169  
Reçu au laboratoire le : 15/12/2017

**Ref. Client :**

Commande	87LAC0004-01
Dossier client	87LAC0004-01 - 3 SQUARE MENDES FRANCE LGT 4 77340 PONTAULT COMBAULT
Echantillon	87LAC0004P005 / LOGEMENTS COLLECTIFS - - - / Salle de bains Mur A Enduit Calicot
Description ITGA	Enduit plâtreux blanc en vrac / Peinture / Carton

**Préparation :**  
Effectuée de façon à être représentative de l'échantillon  
- pour une analyse au Microscope Electronique à Transmission Analytique (META) : broyage mécanique, récupération de poussières sur grille de microscope électronique (méthode interne IT 085 ou IT 284)

**Technique Analytique :**  
- Microscope Electronique à Transmission Analytique (parties pertinentes de la norme NF X 43-050)

**Résultat :**

Fraction Analyisée	Technique analytique et date d'analyse	Résultat	Type d'amiante	Nb de préparations
▶ Enduit plâtreux blanc en vrac + peinture non séparable + carton non séparable	META le 20/12/2017	Amiante non détecté	...	1

Validé par : Delphine JOSSET - Analyste



La reproduction de ce rapport d'essai n'est autorisée que sous sa forme intégrale ; ce rapport ne doit pas être reproduit partiellement sans l'approbation du laboratoire. Sauf demande particulière et écrite du client, les échantillons sont conservés pendant 6 mois et les rapports pendant 2 ans.

DTA 164 rev 12

Page 1 / 1

**itga** Parc Edonia - Bât. R - Rue de la Terre Adélie - CS n° 66862  
35768 SAINT-GREGOIRE CEDEX  
Tél : 02.99.35.41.41  
Fax : 02.99.35.41.42  
www.itga.fr

Accréditation n° 1-5967  
Liste des sites et portées disponibles sur www.cofrac.fr

**cofrac**  
**ESSAIS**

L'accréditation du COFRAC atteste de la compétence des laboratoires pour les seuls essais couverts par l'accréditation qui sont identifiés par le symbole :

**RAPPORT D'ESSAI N° IT071712-29170 EN DATE DU 20/12/2017**  
**RECHERCHE ET IDENTIFICATION D'AMIANTE SUR UN PRELEVEMENT DE MATERIAU**

Ce rapport d'essai ne concerne que les échantillons soumis à l'analyse.

**Client :**  
AGENCE EHI IDF: (COMPTE MATERIAUX)- EXPERT  
HABITAT & INDUSTRIE INGENIERIE  
M. x RESULTAT MATERIAUX SERVICE PRODUCTION  
2 rue Traversière  
78580 LES ALLUETS LE ROI

**Prélèvement :**  
Commande ITGA : IT0717-121861  
Echantillon ITGA : IT071712-29170  
Reçu au laboratoire le : 15/12/2017

**Ref. Client :**

Commande	87LAC0004-01
Dossier client	87LAC0004-01 - 3 SQUARE MENDES FRANCE LGT 4 77340 PONTAULT COMBAULT
Echantillon	87LAC0004P006 / LOGEMENTS COLLECTIFS - - - / Cuisine Mur A Enduit béton
Description ITGA	Enduit plâtreux blanc en vrac / Peinture / Toile fibreuse blanche en faible quantité

**Préparation :**  
Effectuée de façon à être représentative de l'échantillon  
- pour une analyse au Microscope Electronique à Transmission Analytique (META) : broyage mécanique, récupération de poussières sur grille de microscope électronique (méthode interne IT 085 ou IT 284)

**Technique Analytique :**  
- Microscope Electronique à Transmission Analytique (parties pertinentes de la norme NF X 43-050)

**Résultat :**

Fraction Analyisée	Technique analytique et date d'analyse	Résultat	Type d'amiante	Nb de préparations
▶ Enduit plâtreux blanc en vrac + peinture non séparable + toile fibreuse blanche en faible quantité non séparable	META le 20/12/2017	Amiante non détecté	...	1

Validé par : Delphine JOSSET - Analyste



La reproduction de ce rapport d'essai n'est autorisée que sous sa forme intégrale ; ce rapport ne doit pas être reproduit partiellement sans l'approbation du laboratoire. Sauf demande particulière et écrite du client, les échantillons sont conservés pendant 6 mois et les rapports pendant 2 ans.

DTA 164 rev 12

Page 1 / 1



**itga** Parc Edonia - Bât. R - Rue de la Terre Adélie - CS n° 66862  
35768 SAINT-GREGOIRE CEDEX  
Tél : 02.99.35.41.41  
Fax : 02.99.35.41.42  
www.itga.fr

Accréditation n° 1-5967  
Liste des sites et portées disponibles sur www.cofrac.fr

**cofrac**  
**ESSAIS**

L'accréditation du COFRAC atteste de la compétence des laboratoires pour les seuls essais couverts par l'accréditation qui sont identifiés par le symbole :

**RAPPORT D'ESSAI N° IT071712-29171 EN DATE DU 20/12/2017**  
**RECHERCHE ET IDENTIFICATION D'AMIANTE SUR UN PRELEVEMENT DE MATERIAU**

Ce rapport d'essai ne concerne que les échantillons soumis à l'analyse.

**Client :**  
AGENCE EHI IDF: (COMPTE MATERIAUX)- EXPERT  
HABITAT & INDUSTRIE INGENIERIE  
M. x RESULTAT MATERIAUX SERVICE PRODUCTION  
2 rue Traversière  
78580 LES ALLUETS LE ROI

**Prélèvement :**  
Commande ITGA : IT0717-121861  
Echantillon ITGA : IT071712-29171  
Reçu au laboratoire le : 15/12/2017

**Ref. Client :**

Commande	87LAC0004-01
Dossier client	87LAC0004-01 - 3 SQUARE MENDES FRANCE LGT 4 77340 PONTAULT COMBAULT
Echantillon	87LAC0004P007 / LOGEMENTS COLLECTIFS - - - / Cuisine Mur D Enduit Calicot
Description ITGA	Enduit plâtreux blanc en vrac / Peintures multiples / Carton en faible quantité / Toile fibreuse blanche en faible quantité

**Préparation :**

Effectuée de façon à être représentative de l'échantillon  
- pour une analyse au Microscope Electronique à Transmission Analytique (META) : broyage mécanique, récupération de poussières sur grille de microscope électronique (méthode interne IT 085 ou IT 286)

**Technique Analytique :**

- Microscope Electronique à Transmission Analytique (parties pertinentes de la norme NF X 43-050)

**Résultat :**

Fraction Analyisée	Technique analytique et date d'analyse	Résultat	Type d'amiante	Nb de préparations
▶ Enduit plâtreux blanc en vrac + peintures multiples non séparable + carton en faible quantité non séparable + toile fibreuse blanche en faible quantité non séparable	META le 20/12/2017	Amiante non détecté	---	1

Validé par : Delphine JOSSET - Analyste



La reproduction de ce rapport d'essai n'est autorisée que sous sa forme intégrale ; ce rapport ne doit pas être reproduit partiellement sans l'approbation du laboratoire. Sauf demande particulière et écrite du client, les échantillons sont conservés pendant 6 mois et les rapports pendant 2 ans.

DTA 164 rev 12

Page 1 / 1

**itga** Parc Edonia - Bât. R - Rue de la Terre Adélie - CS n° 66862  
35768 SAINT-GREGOIRE CEDEX  
Tél : 02.99.35.41.41  
Fax : 02.99.35.41.42  
www.itga.fr

Accréditation n° 1-5967  
Liste des sites et portées disponibles sur www.cofrac.fr

**cofrac**  
**ESSAIS**

L'accréditation du COFRAC atteste de la compétence des laboratoires pour les seuls essais couverts par l'accréditation qui sont identifiés par le symbole :

**RAPPORT D'ESSAI N° IT071712-29172 EN DATE DU 20/12/2017**  
**RECHERCHE ET IDENTIFICATION D'AMIANTE SUR UN PRELEVEMENT DE MATERIAU**

Ce rapport d'essai ne concerne que les échantillons soumis à l'analyse.

**Client :**  
AGENCE EHI IDF: (COMPTE MATERIAUX)- EXPERT  
HABITAT & INDUSTRIE INGENIERIE  
M. x RESULTAT MATERIAUX SERVICE PRODUCTION  
2 rue Traversière  
78580 LES ALLUETS LE ROI

**Prélèvement :**  
Commande ITGA : IT0717-121861  
Echantillon ITGA : IT071712-29172  
Reçu au laboratoire le : 15/12/2017

**Ref. Client :**

Commande	87LAC0004-01
Dossier client	87LAC0004-01 - 3 SQUARE MENDES FRANCE LGT 4 77340 PONTAULT COMBAULT
Echantillon	87LAC0004P008 / LOGEMENTS COLLECTIFS - - - / Cuisine Plafond Enduit béton
Description ITGA	Enduit plâtreux blanc en vrac / Peintures multiples

**Préparation :**

Effectuée de façon à être représentative de l'échantillon  
- pour une analyse au Microscope Electronique à Transmission Analytique (META) : broyage mécanique, récupération de poussières sur grille de microscope électronique (méthode interne IT 085 ou IT 286)

**Technique Analytique :**

- Microscope Electronique à Transmission Analytique (parties pertinentes de la norme NF X 43-050)

**Résultat :**

Fraction Analyisée	Technique analytique et date d'analyse	Résultat	Type d'amiante	Nb de préparations
▶ Enduit plâtreux blanc en vrac + peintures multiples non séparable	META le 20/12/2017	Amiante non détecté	---	1

Validé par : Delphine JOSSET - Analyste



La reproduction de ce rapport d'essai n'est autorisée que sous sa forme intégrale ; ce rapport ne doit pas être reproduit partiellement sans l'approbation du laboratoire. Sauf demande particulière et écrite du client, les échantillons sont conservés pendant 6 mois et les rapports pendant 2 ans.

DTA 164 rev 12

Page 1 / 1

## ATTESTATION(S)



ALLIANZ IARD  
Direction Opérations Entreprises  
Case courrier B 10 33  
5C Esplanade Charles de Gaulle  
33081 BORDEAUX CEDEX

### ALLIANZ RESPONSABILITE CIVILE DES ENTREPRISES DE SERVICE

La société ALLIANZ IARD certifie que :

EXPERT HABITAT INGENIERIE  
21 ROUTE D ALBERT  
62450 AVESNES LES BAPAUME

Est titulaire d'une police d'assurance Responsabilité civile Activités de services N°55897385 qui a pris effet le 01/01/2017.

Ce contrat, a pour objet de :

- Satisfaire aux obligations édictées par l'ordonnance n°2005 - 655 du 8 juin 2005 et son décret d'application n°2006 - 1114 du 5 septembre 2006, codifié aux articles R212-4 et L271-4 à L271-6 du code de la construction et de l'habitation, ainsi que ses textes subséquents ;
- Garantir l'assuré contre les conséquences pécuniaires de la responsabilité civile qu'il peut encourir à l'égard des tiers du fait de ses activités professionnelles déclarées aux Dispositions Particulières à savoir :
  - Le constat des Risques d'exposition au plomb
  - Diagnostic Performance Énergétique (DPE)
  - Repérage d'amiante avant transaction, contrôle périodique
  - Repérage d'amiante avant / après travaux et démolition
  - Dossier technique amiante
  - Repérage d'amiante sur surfaces bitumées ou enrobées
  - Diagnostic amiante parties privatives
  - Repérage de plomb avant / après travaux et démolition
  - Présence de termites et autres insectes xylophages

Le montant de la garantie Responsabilité Civile Professionnelle est de 1 300 000,00 € par sinistre et 1 500 000,00 € par année.

**Le présent document, établi par ALLIANZ, est valable jusqu'au 31/12/2017 sous réserve du paiement des cotisations. Il a pour objet d'attester l'existence d'un contrat. Il ne constitue toutefois pas une présomption d'application des garanties et ne peut engager ALLIANZ au-delà des clauses, conditions et limites du contrat auquel il se réfère. Les exceptions de garantie opposables au souscripteur sont également aux bénéficiaires de l'indemnité (résiliation, nullité, règle proportionnelle, exclusions, déchéances, ...).**

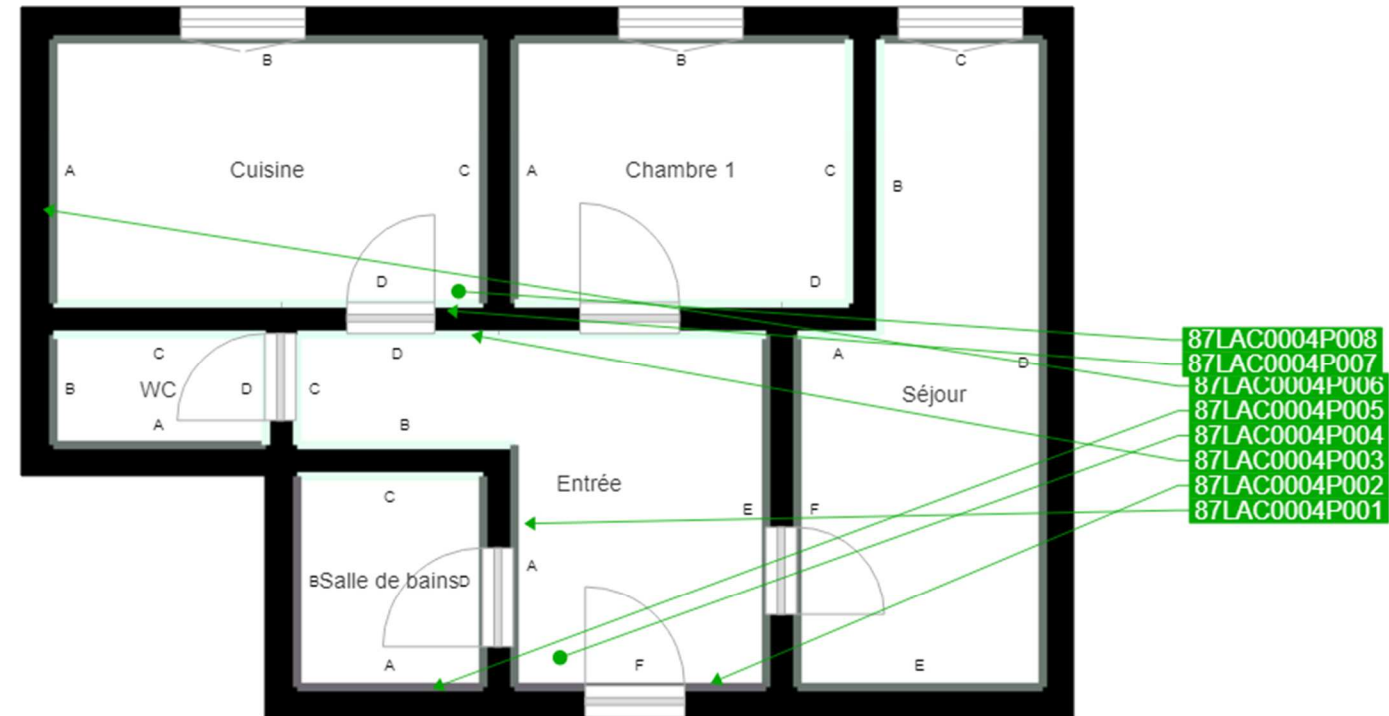
Toute adjonction autre que le cachet et la signature du représentant de la Société est réputée non écrite.

Fait à Bordeaux, le 19/12/2016

Pour la compagnie

Allianz IARD  
Direction Opérations Entreprises  
5C Esplanade Charles de Gaulle  
33081 BORDEAUX CEDEX





	Murs périphériques / Plaques de plâtre
	Murs Bois
	Murs Brique
	Murs Béton brut
	Cloisons Plaques de plâtre
	Murs carreaux de plâtre
	Murs Béton / Enduit
	Murs porteurs et/ou mur de refend / Plaques de plâtre
	Murs périphériques / Doublage (plaque de plâtre + isolant)
	Torchis
	Murs Amiantés
	Murs Brique / Enduit
	Murs Brique plâtrière

- Prélèvements de sol amiantés
- Prélèvements de sol non amiantés
- Prélèvements de plafonds amiantés
- Prélèvements de plafonds non amiantés
- Prélèvements de murs amiantés
- Prélèvements de murs non amiantés
- Autres types de prélèvements amiantés
- Autres types de prélèvements non amiantés